

## isyControl 2012

### Update-Info

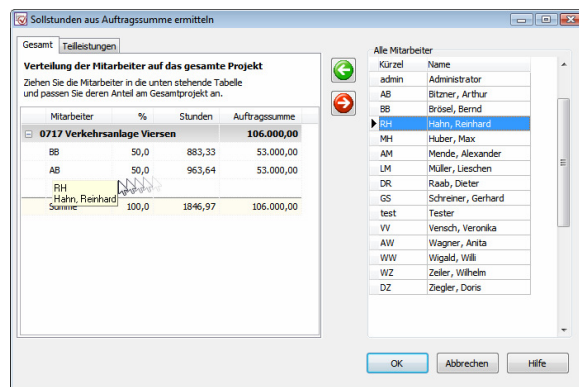
Wie bisher bei jedem Update von isyControl wurde auch dieses Mal viel Wert auf die Umsetzung der Anwenderwünsche gelegt. Dadurch wird das Programm für den täglichen Einsatz immer weiter verbessert. Aber auch komplett neue Module kommen nicht zu kurz. Die Terminplanung ist ein weiterer Schritt hin zum umfangreichen Büro-Komplettpaket isyControl.

### Controlling

#### Sollstundenermittlung aus der Auftragssumme

Ein vielfach geäußerter Anwenderwunsch war die automatische Ermittlung von Sollstunden aus der Auftragssumme. Dabei legen Sie fest, welcher Mitarbeiter zu wie viel Prozent an einem Projekt beteiligt ist. isyControl ermittelt dann aus der Auftragssumme über den jeweiligen Stundensatz die Sollstunden, die ein Mitarbeiter an dem Projekt oder an einzelnen Leistungsphasen arbeiten darf, damit es noch wirtschaftlich bleibt.

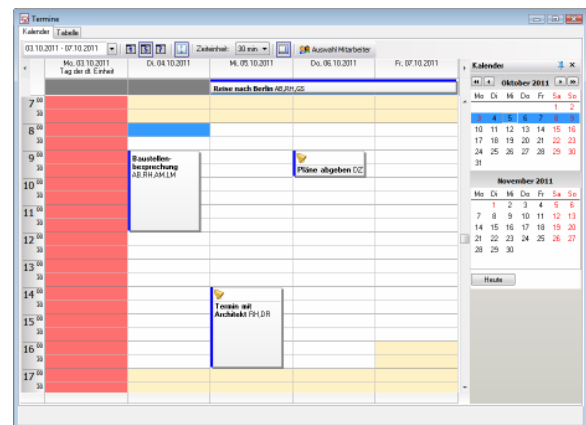
Optional können die so ermittelten Sollstunden in die Einsatzplanung übertragen und so mit konkreten Kalenderdaten versehen werden. Auf diese Weise sehen Sie sofort, ob Sie den Auftrag in der geforderten Zeit schaffen werden oder ob Ihre Mitarbeiter in anderen Projekten gebunden sind.



### Terminplanung

#### Wann haben wir Zeit für eine Besprechung?

Eine völlig neue Programmfunktion ist die Terminplanung. Tragen sie zukünftige Termine in einen Kalender ein. An einem Termin können mehrere Mitarbeiter beteiligt sein. Auf diese Weise können Sie z.B. bei der Planung einer Besprechung sehen, wer wann Zeit hat. Termine mit automatischer Wiederholung sind ebenso möglich wie mehrtägige Termine. Eine Erinnerungsfunktion lässt Sie keinen Termin vergessen. Wenn der Termin verstrichen ist, können Sie die entsprechende Zeit als Arbeitszeiten der beteiligten Mitarbeiter übernehmen.



### HOAI

#### Anlagengruppen nach §51 (2)

Beim Leistungsbild „Technische Ausrüstung“ kann das Honorar jetzt getrennt für die Anlagengruppen nach §51 ermittelt werden.

#### Verschiedene Kostenermittlungsarten

Die anzusetzenden Kostenermittlungsarten können abweichend von der in der HOAI vorgesehenen Regelung angepasst werden. So können Sie z.B. festlegen, dass die Leistungsphasen 1-4 nach der Kostenschätzung und die Leistungsphasen 5-6 nach der Kostenberechnung ermittelt werden. Für jede Kostenermittlungsart können dann natürlich andere anrechenbare Kosten angesetzt werden.

#### Drucken der Zusammenfassung

Die Zusammenfassung der Honorarberechnung aus dem Dialogfenster, in dem die HOAI-Daten zusammengestellt werden, kann jetzt auch gedruckt oder über die Zwischenablage oder als RTF-Datei anderweitig weiterverarbeitet werden.

lesen Sie weiter →

## Einsatzplanung

### mehrere Projekte / Eintrag

Auf vielfachen Wunsch von Anwendern hin ist es nun möglich, einem Eintrag in der Einsatzplanung mehrere Projekte zuzuordnen. Damit wird der Praxis in den Planungsbüros Rechnung getragen, dass üblicherweise nicht über einen längeren Zeitraum hinweg ausschließlich an einem einzigen Projekt gearbeitet wird, sondern dass ein Mitarbeiter auch in mehreren Projekten gleichzeitig eingesetzt werden kann. Über einen Prozentsatz kann die Verteilung der Arbeitskraft auf die einzelnen Projekte bestimmt werden.

## Arbeitszeiterfassung

### Zeitparameter

Wie bereits bei den Projekten, Aufwendungen und Rechnungen können jetzt auch für die Arbeitszeiten zusätzliche Parameter definiert werden. Durch diese einmalig zu definierenden Zusatzfelder können beliebige Informationen zusammen mit einem Arbeitszeiteintrag erfasst werden. So kann man z.B. bereits bei der Zeiterfassung festlegen, ob es sich um einen Außentermin oder Büroarbeit handelt, oder die gefahrenen km mit dem Zeiteintrag speichern. Diese Parameter lassen sich natürlich auf den üblichen Wegen auswerten.

### besondere Leistungen

Zusätzlich zu diesen Zeitparametern ist es möglich, bereits bei der Zeiterfassung abzugeben, ob es sich um eine „besondere Leistung“ nach HOAI handelt, die dann entsprechend abgerechnet werden kann.

## Auswertungen

### allg. Report: Funktion lfd. Nummer

Im Allgemeinen Report lässt sich jetzt über eine spezielle Funktion eine laufende Nummer vor jede Zeile setzen.

### allg. Report: Speichern von Filtern

Innerhalb einer Reporteinstellung können jetzt mehrere Filter verwaltet werden. So ist es möglich, einen Report mit unterschiedlichen Filtern aufzurufen, ohne dafür jedes Mal eine komplett neue Reporteinstellung zu verwenden.

## Sonstiges

### ausgeschiedene Mitarbeiter

Überall im Programm, wo über ein Popup-Fenster ein Mitarbeiter ausgewählt wird, können Sie über einen Schalter bestimmen, ob die ausgeschiedenen Mitarbeiter zur Auswahl angeboten werden sollen oder nicht.

## Adressverwaltung

Die Spalten können mit einem Klick auf dem Spalten-titel sortiert werden.

Es gibt zusätzliche Felder für weitere Telefonnummern und e-Mail-Adressen.

## Passwörter

Falls einmal ein Passwort vergessen wurde, kann es von einem Mitarbeiter mit Zugriff auf die Personalverwaltung zurückgesetzt werden.

## Projektparameter in Angeboten und Rechnungen

Im Rechnungs- bzw. Angebotsdesigner können jetzt Felder für den Zugriff auf die Projektparameter eingefügt werden.

## Projektfenster

In der Ansicht „alle Projekte in Tabelle“ werden die Projektparameter als Tabellenspalten angezeigt.

## Schnellfilter

Textfelder können jetzt mit der Option „Enthält“ nach Textteilen gefiltert werden, die nicht am Anfang stehen.

## Optionen

Im Optionen-Dialog gibt es jetzt je einen Bereich für Büroeinstellungen und Arbeitsplatzereinstellungen. Die Büroeinstellungen werden global in der Datenbank gespeichert, die Arbeitsplatzereinstellungen lokal am Arbeitsplatzrechner. Dadurch ist der Geltungsbereich einer Option (global / lokal) besser ersichtlich. Der Zugriff auf die Büroeinstellungen kann in der Personalrechten unterbunden werden. Der bisherige Dialog Stammdaten-Firmendaten entfällt. Diese Einstellungen wurden in die Büroeinstellungen des Optionen-Dialogs eingegliedert.

## Berechnung bis zu einem Stichtag

Aufgrund von Programmweiterentwicklungen war diese Option nicht mehr sinnvoll und wurde entfernt. Wenn die Projektergebnisse auf ein bestimmtes Datum zurückdatiert werden sollen, kann jederzeit auf einen entsprechend gefilterten Report zurückgegriffen werden.

## Symbolleiste

Ein Button für die Adressverwaltung wurde ergänzt

## Flexible Umsatzsteuer im Rechnungsassistenten

Im Rechnungsassistenten kann jetzt für die neu anzulegende Rechnung eine abweichende Umsatzsteuer angegeben werden um z.B. Rechnungen ins EU-Ausland mit 0% Umsatzsteuer stellen zu können.